

XXVI. seminar s področja avtomobilskega zavarovanja, Ljubljana, 10. 9. 2020

# Razvoj personaliziranih zavarovalnih produktov

Jaka Klement  
Andraž Trampuš

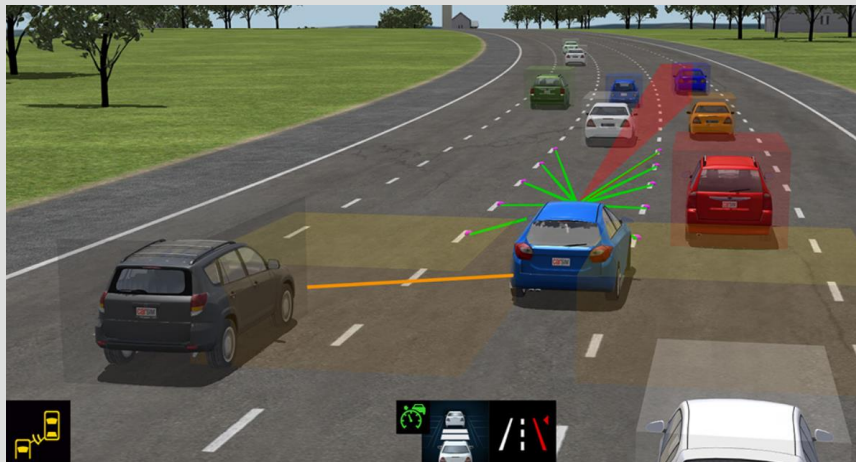


Vse bo v redu.

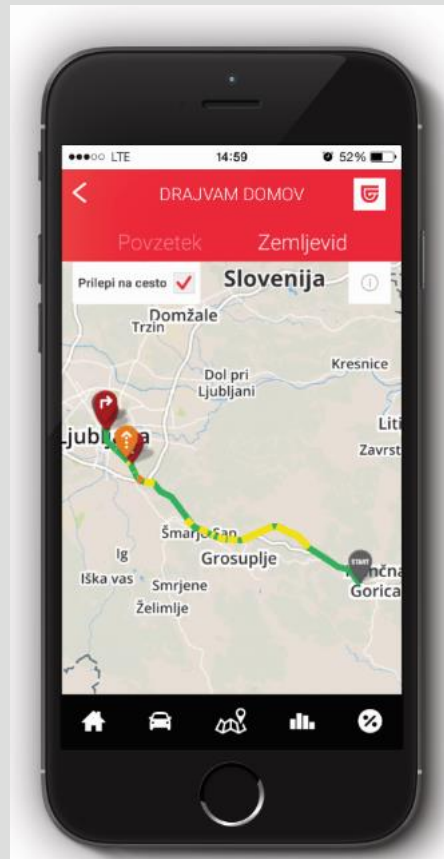
**triglav**

[www.triglav.si](http://www.triglav.si)

# Trendi na področju avtomobilizma

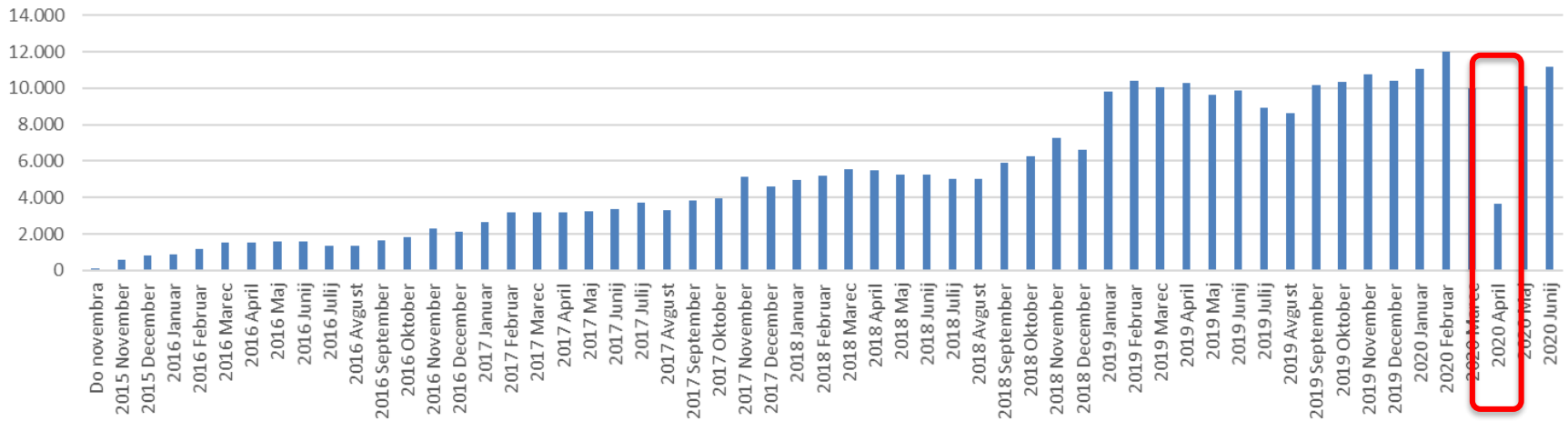


# Telematika - DRAJV

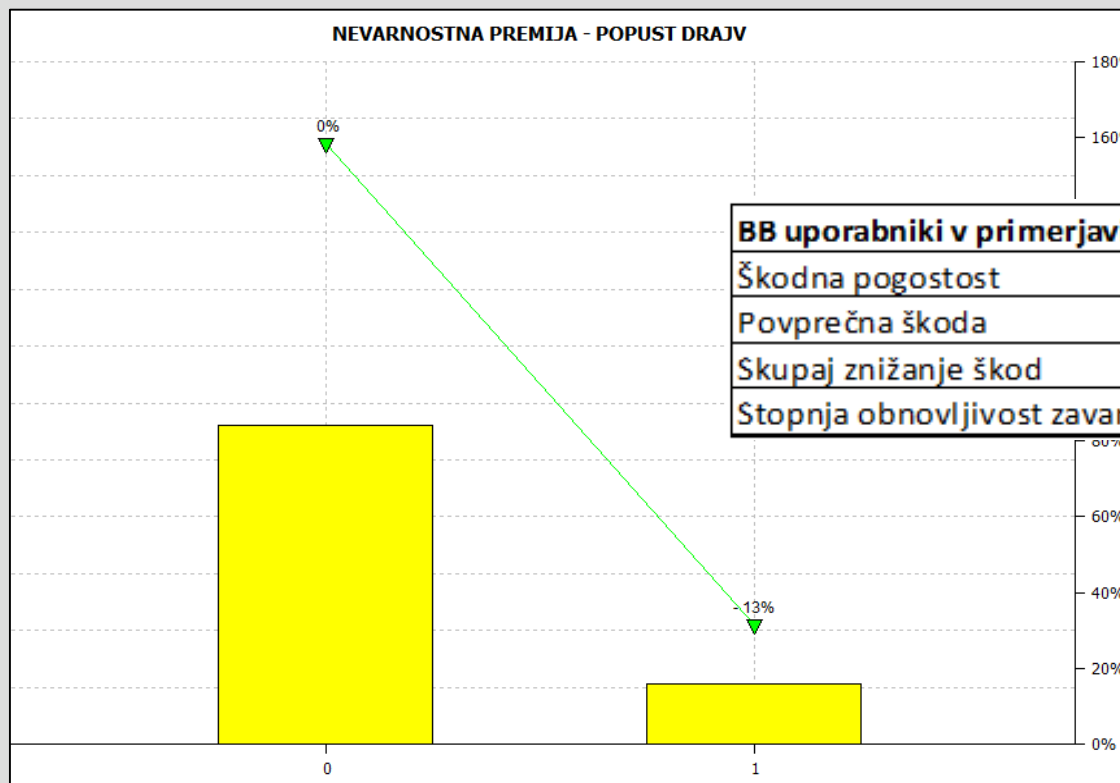


# Telematika - DRAJV

Povprečno število aktivnih voznikov na dan



# Telematika - DRAJV

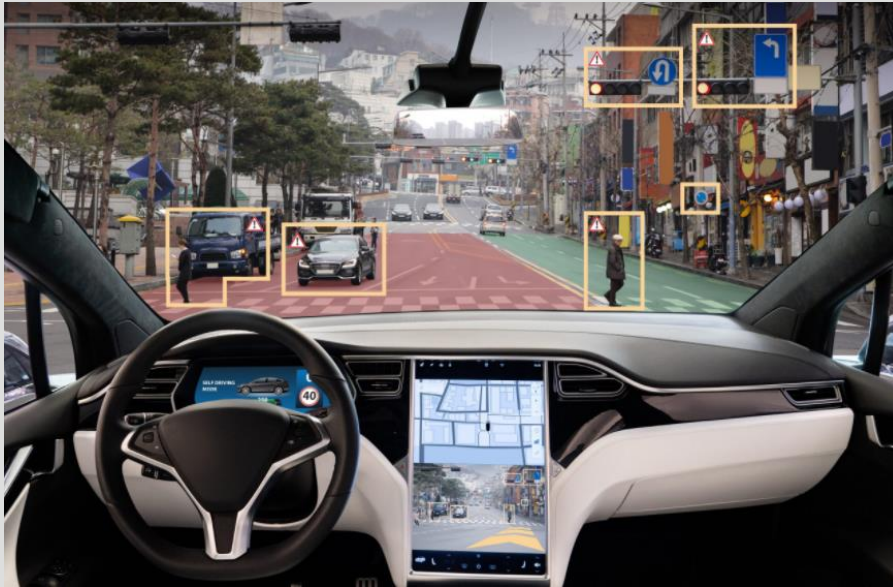


BB uporabniki v primerjavi s celotnim portfeljem	Sordoni - Unipol
Škodna pogostost	-6,1%
Povprečna škoda	-6,6%
Skupaj znižanje škod	-12,3%
Stopnja obnovljivost zavarovanj (Renewal rate)	3,6%

Vir: Marco Sordoni, CEO UnipolRe. GLM analiza podatkov na vzorcu 2,5 milijona vozil v razponu 3 let.



# ADAS – varnostno asistenčni sistemi

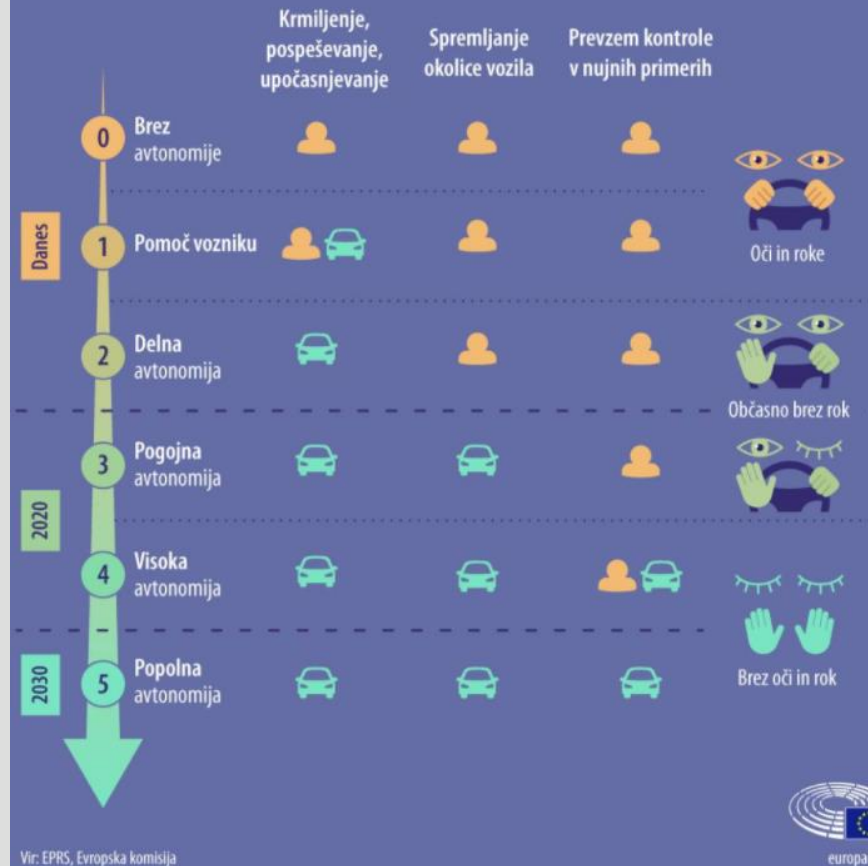


Proizvajalčeva odgovornost?

Cyber risk?

Moralni hazard?

## STOPNJE AVTONOMNE VOŽNJE



# ADAS – varnostno asistenčni sistemi

Delež osebnih vozil v portfelju glede na vsebujoč sistem

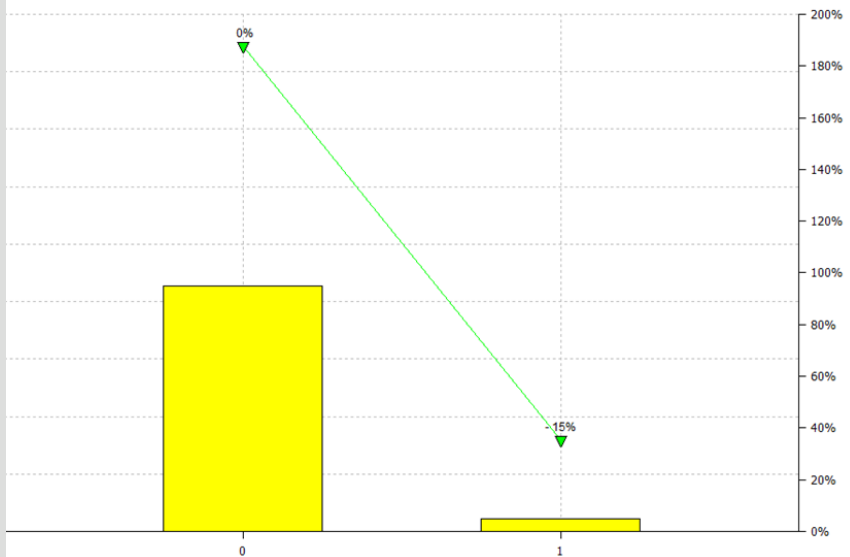
## Nova vozila

Presečni datum	Asistenca za ohranjanje vozila na voznem pasu	Asistenca za opozorilo na vozilo v mrtvem kotu	Aktiven radarski tempomat
2016_6	10,2%	5,3%	13,6%
2017_6	16,0%	7,7%	18,5%
2018_6	22,6%	10,7%	22,6%
2019_6	30,7%	14,3%	25,1%
2020_6	41,5%	18,6%	27,9%

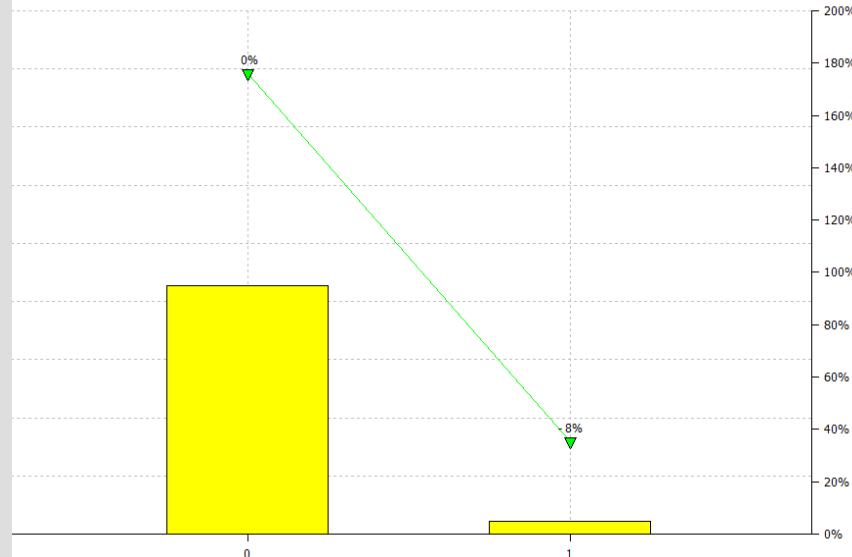
## Celoten portfelj

Presečni datum	Asistenca za ohranjanje vozila na voznem pasu	Asistenca za opozorilo na vozilo v mrtvem kotu	Aktiven radarski tempomat
2016_6	1,1%	0,7%	1,4%
2017_6	1,8%	1,1%	2,3%
2018_6	2,9%	1,7%	3,5%
2019_6	4,3%	2,4%	5,1%
2020_6	5,8%	3,2%	6,5%

ŠKODNA POGOSTOST - ADAPTIVNI TEMPOMAT



NEVARNOSTNA PREMIJA - ADAPTIVNI TEMPOMAT



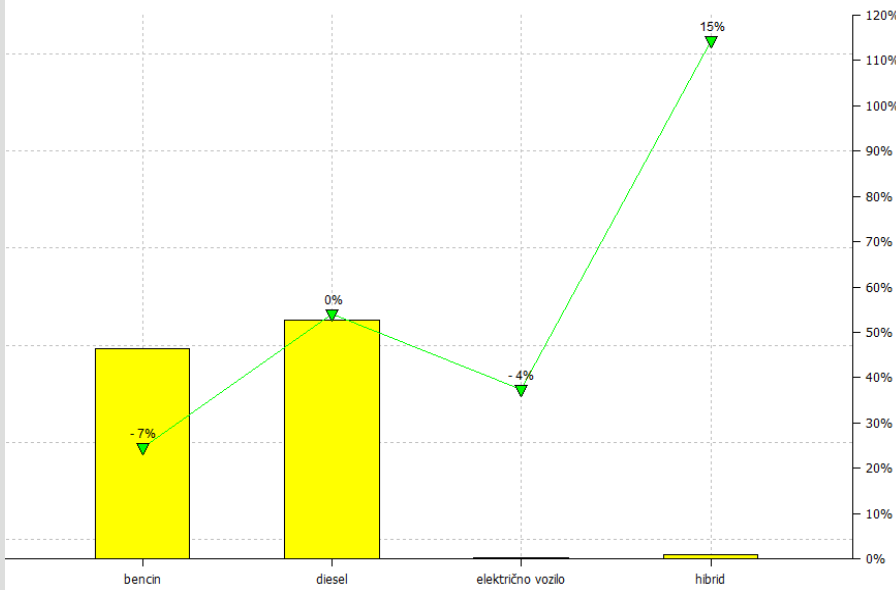
# Električna vozila

## Delež osebni vozil v portfelju glede na tip goriva

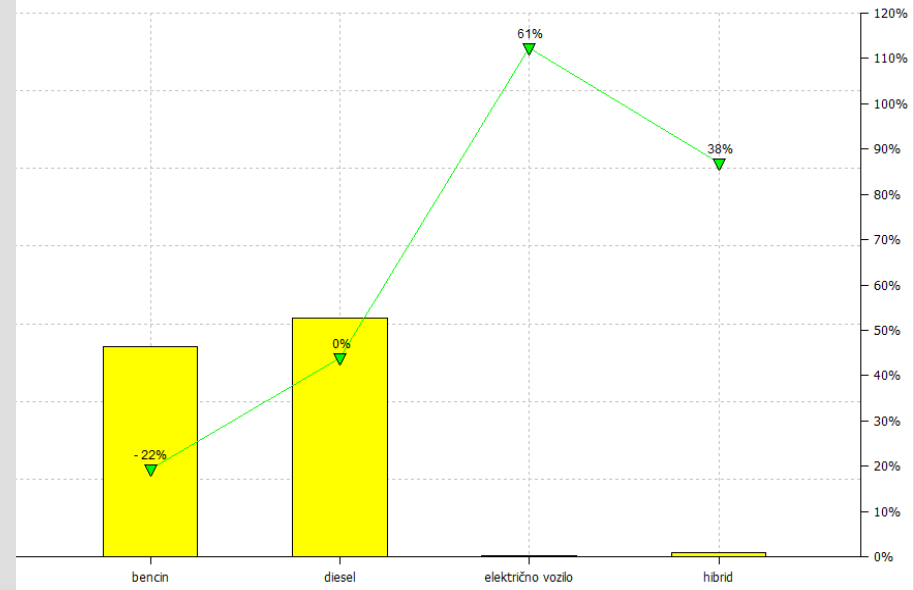
Nova vozila				
Presečni datum	BENCIN	DIEZEL	ELEKTRIKA	HIBRID
2016_6	51,3%	48,2%	0,1%	0,4%
2017_6	54,0%	44,7%	0,2%	1,2%
2018_6	59,9%	37,1%	0,4%	2,6%
2019_6	65,6%	30,6%	0,9%	2,9%
2020_6	67,1%	27,6%	1,7%	3,6%

Celoten portfelj				
Presečni datum	BENCIN	DIEZEL	ELEKTRIKA	HIBRID
2016_6	56,6%	43,2%	0,0%	0,1%
2017_6	55,2%	44,6%	0,0%	0,2%
2018_6	54,0%	45,7%	0,0%	0,3%
2019_6	52,9%	46,6%	0,1%	0,4%
2020_6	52,1%	47,2%	0,1%	0,5%

ŠKODNA POGOSTOST - GORIVO



NEVARNOSTNA PREMIJA - GORIVO





# Delitvena ekonomija – CAR SHARING



Souporaba vozil  
=  
Vzorčni primer delitvene ekonomije

Kratkotrajne izposoje, kjer se čas  
običajno meri v minutah ali urah  
=  
»insurance on demand«

Lastniško vozilo je v povprečju v  
uporabi le 10% časa (27 dni na leto ali  
slabe 900 ur).

Sprememba logike obračuna premije  
(GLM z večimi faktorji) – namesto  
letne, urna premija.

Storitev namesto lastništva  
=  
deljeno sredstvo je bolj izkoriščeno.

Aktualno tudi v »post Covid-19«  
obdobju?



# Vprašanja?

